

# IR-8302PLUS 專業紅外線編碼分析收集器

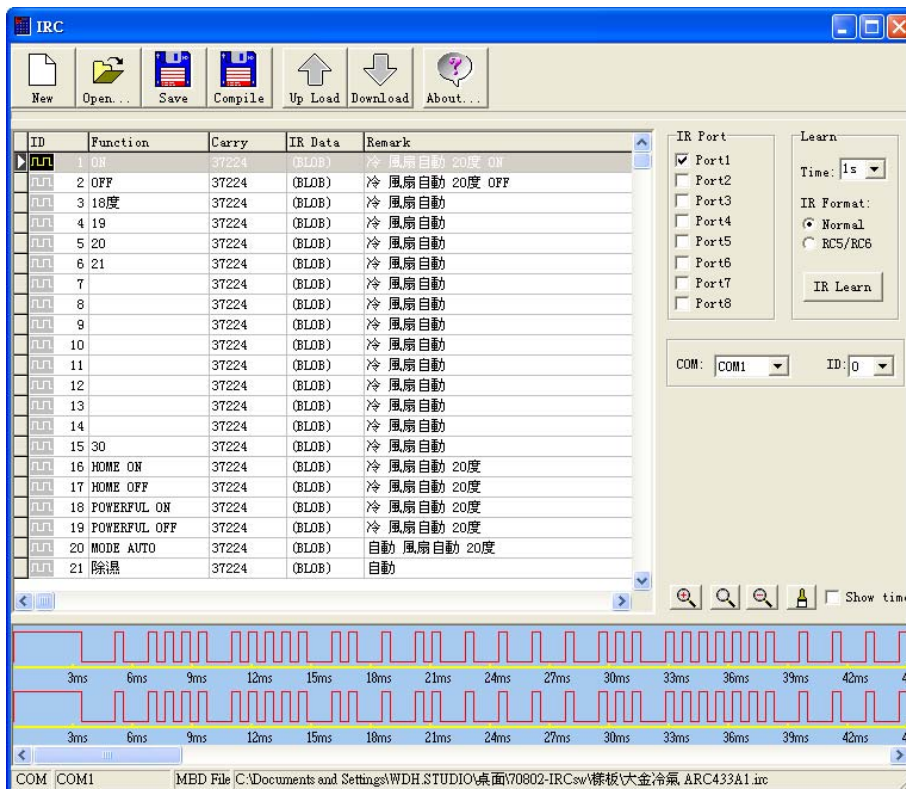
具紅外線解碼及儲存功能的專用紅外線分析工具

8302 PLUS



搭配 8302 PLUS 兼具編碼儲存功能的高精度紅外線雙軌示波器  
軟體

IRCSW



Copyright © 2007 by WDH.,CO

All rights reserved. No part of this document may be reproduced by any means, without written permission of the copyright owner.

1/4

<http://www.wdh.com.tw>

## IR-8302PLUS 專業紅外線編碼分析收集器

8302 PLUS 是為需要徹底解析或了解紅外線的專業人士特別設計的紅外線發展工具，除了延續 8302 強大的紅外線學習功能，還可利用專用軟體 **IRC SW** 解讀各類型紅外線，**IRC SW** 也是一個紅外線電子雙軌讀碼示波器解決方案，利用 8302 PLUS 分析紅外線並做波形儲存比對，就可以輕易了解編碼結構，再難學的紅外線有了 8302 問題都將迎刃而解，內置超大容量記憶體，總共可儲存 1024 個超長編碼，把解析過的紅外線做成檔案，在一般情形之下只要將檔案重新編排，載於 8302 運用即可，使用起來相當方便，8302 PLUS 實為不可多得的紅外線分析工具

### 技術參數：

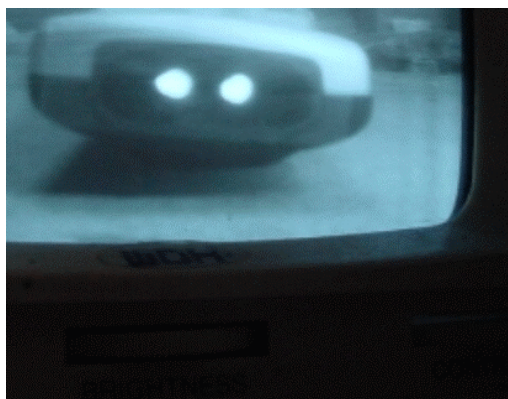
可收集解碼之規格：

1. 對於 Normal 格式，只要 IR 的單一 Frame 的 Pulse 個數小於 512 個，Carry<66KHz 的都可以收集，包括 Carry=0
2. 對於 RC5/6 必須要學習 2 次，只要 IR 的單一 Frame 的 Pulse 個數小於 256 個，Carry<66KHz 的都可以收集。包括 Carry=0。基本上就以上 2 點限制都可以收集。一般只有某些空調的 Pulse 個數才會有 400 多個也可收集。通常的遙控器 Pulse 都會小於 50。

# IR-8302PLUS 專業紅外線編碼分析收集器

## 學習重點：

### 1. 了解遙控器發射頭位置



市面許多遙控器紅外線端皆以遮光罩覆蓋發射頭，肉眼無法正確研判紅外線發射情形及正確發射位置，此時可利用一般攝影機觀察 IR 發射情形，並了解其發射位置

### 2. 學習距離

學習遙控器的紅外線編碼也同時紀錄遙控器的載波訊號，遙控器與 IR-8302 學習頭距離不可過遠才能獲得良好學習效果，建議兩者距離約在 1 公分 左右



**重點：** 遙控器 IR 發射頭位

**置必須對準 IR-8302 IR 學頭**

# IR-8302PLUS 專業紅外線編碼分析收集器

## 電器規格：

輸入電壓：DC 12V（無極性設計）

機殼材質：鐵

連線控制：RS485/USB

傳輸速率：9600 bps

外部連結：2.0 mm 快速接頭/3.5 耳機插座/USB-B 插座

外觀尺寸：60 \* 95 \* 25 mm

包裝：環保紙盒

上述產品內容及功能，應以實品為主，本公司保有修改之權利