

C-9821 9 KEY 面板 操作手冊

目錄	1
第一章：使用注意事項	2
第二章：外觀	3
2-1 正面板	3
2-2 飾板拆卸	3~4
2-3 圖標更換	4~5
2-4 背面外觀及各端子功能	6~7
第三章：安裝準備	8
3-1 連接電腦	8
3-2 BC9 LOAD	8
3-3 檔案載入	9-10
3-4 BC9 EDIT	10
3-5 技術資料	11
第四章：安裝圖例	12

第一章 使用注意事項

- 非常感謝您使用 WDH C-9821 控制面板，在您開始使用 9821 之前請務必詳讀以下注意事項，以免因人為疏失造成產品損壞甚至危及安全
- 使用前請檢查 9821 各部零件組立是否正常，電源線有無任何破損或連接不正常情形，如有任何以上情形，請予經銷商連絡，更換良好的產品
- 面板安置地點應避免陽光直接照射，灰塵過多，溼度太高的地方以免影響使用壽命。同時，盡量保持週遭環境乾燥，亦需避免雨水侵襲，這會導致電路板腐蝕影響電子電路運作
- 9821 使用一段時間之後，機版可能會發熱，應避免用手觸摸
- 若面板表面髒污，應以乾燥棉質布料輕輕擦拭 9821 面板表面，切勿使用揮發性液體擦拭，以免導致面板表層烤漆老化褪色情形發生
- 若機件發生故障出現異常情形，請即刻聯絡經銷商，切勿自行修理
- 安裝 9821 嚴格禁止牆壁 BOX 內部帶電之導線觸及 9821 面板之任何地方，這會導致 9821 嚴重損壞
- 9821 內含兩顆弱電控制繼電器，此繼電器用來控制極微小電流，或純粹當作乾接點使用，切勿接入 110V 以上之大電力，以免發生危險
- 安裝時應使用原包裝附帶的面板固定螺絲，及原廠專屬變壓器，避免使用規格不明之電源變壓器，容易導致輸入電壓不符而出現機板異常情形
- 9821 在安裝使用之前必須以特定軟體，將被控裝置通訊協定載於面板方可使用，關於被控端之通訊協定文件，請自行聯繫裝置代理商索取，本公司無法提供請見諒

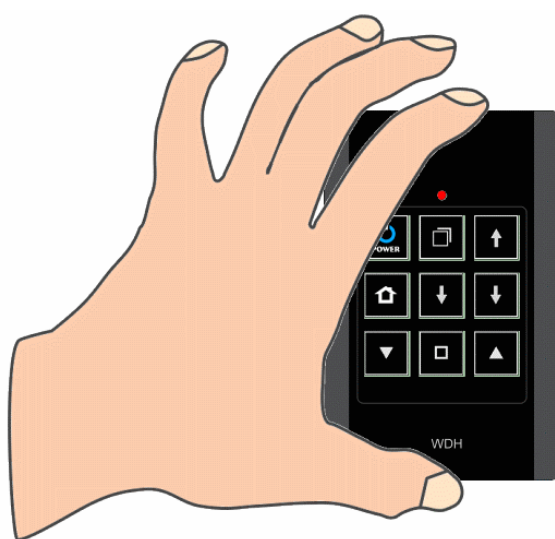
第二章外觀

2-1 面板正面外觀



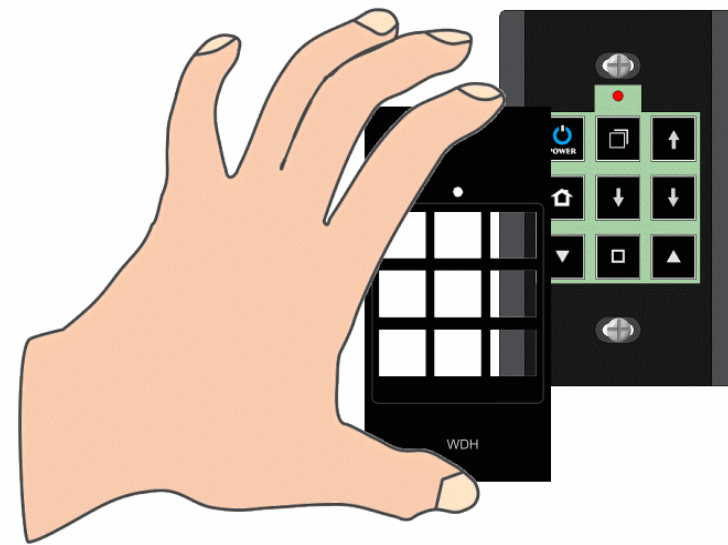
2-2 裝飾面板拆卸

9821 之裝飾面板為本公司專有之獨特設計，利用磁性原理巧妙的將裝飾面板與面板整合為一體，其面板結合方式業已申請專利，請勿仿冒，裝飾面板拆卸方法如下



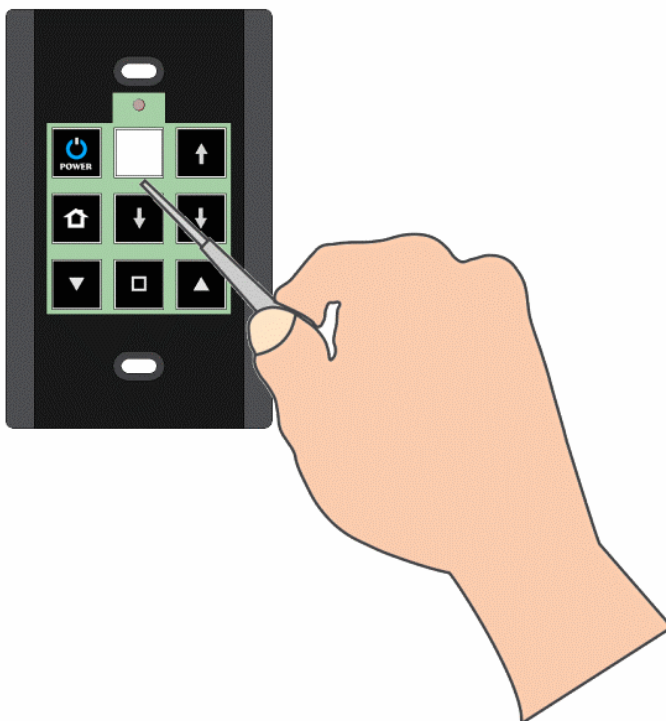
以食姆兩指輕壓面板上下緣直接取下裝飾面板即可

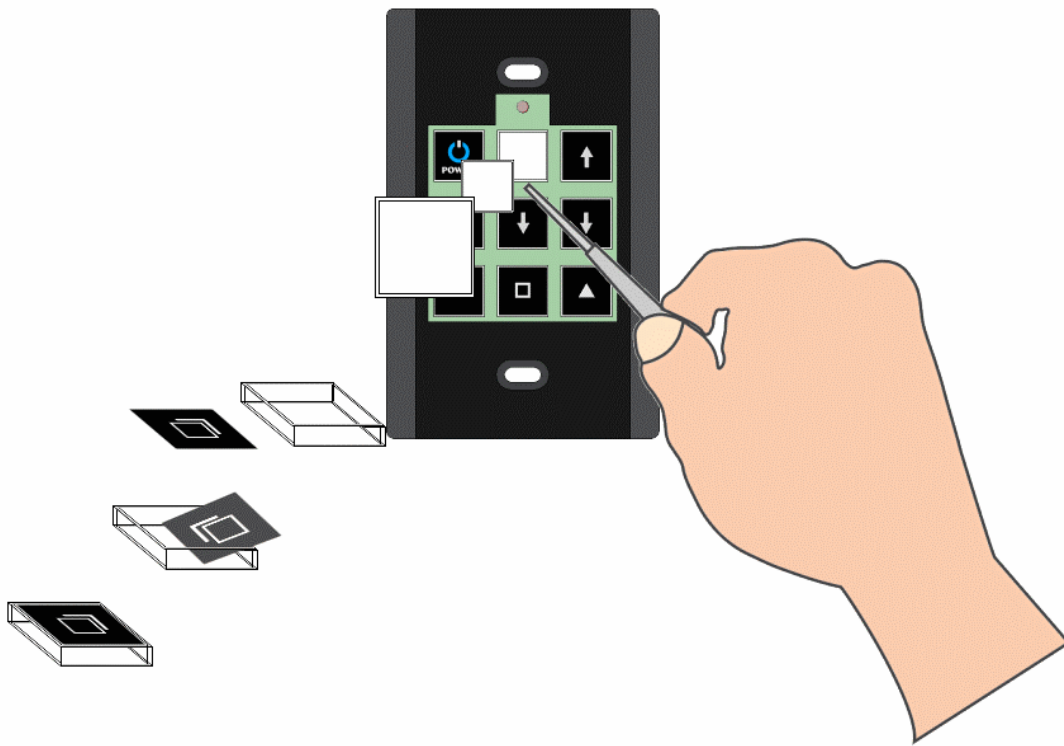
面板拆卸完成圖



2-3 更換按鍵圖標

9821 每個按鍵皆可自行更換圖標，請以小型一字起子輕翹面板按鍵邊緣即可取下固定於輕觸按鍵之透明上蓋



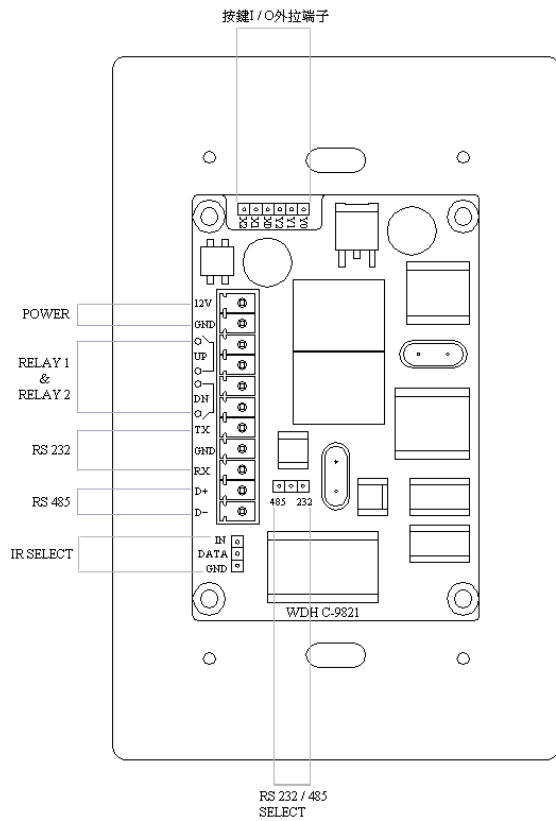


按鍵圖標可自行以列表機列印，裁切成適當大小，嵌於透明按鍵上蓋，再裝回原來位置即完成，有關標準圖庫之圖標請逕洽本公司選購，選購時請依 x, y 排列原則告知欲購買之圖標號碼即可

X \ Y	0	1	2	3	4	5	6	7	8	9	A	B
0	ON	OFF	ON OFF	POWER								
1	VGA	VGA 1	VGA 2	RGB	RGB 1	RGB 2	AUTO ADJ	AGU				
2	UP	STOP	DOWN	PLAY	ENTER	MENU	ESC	EFC	EFC	LEVEL	SELECT	MUTE
3	VOL -	VOL +	CH -	CH +	CH -	CH +	VID -	VOL +	RGB -	RGB +	Focus	Focus
4	AMP	TV	DVD	CD	S-VIDEO	VIDEO	LIGHT 1	LIGHT 2	LIGHT 3	LIGHT 4	LIGHT	
5	A	B	C	D	E	F						
6	1	2	3	4	5	6	7	8	9	0		
7	⏮	⏭	⏪	⏩	⏴	⏵	⏴	⏵	⏴	⏵	⏴	⏵
8	△	▽	◀	▶	□	⬆	⬇	↶	↷	⌛	⌛	
9	💡	💡	💡	💡	💡	💡	💡	💡	💡	💡	💡	□
A	🔊	🔊	🔊									
B	全屏	全屏	屏	屏	屏/屏	屏快	屏慢	屏向	屏位	屏位		
C	明亮	柔和	明亮	電影	音樂	全圖	左邊	右邊				
D	自動 調整	亮度 增加	亮度 減少	停止	暫停							
E	快	中	慢									

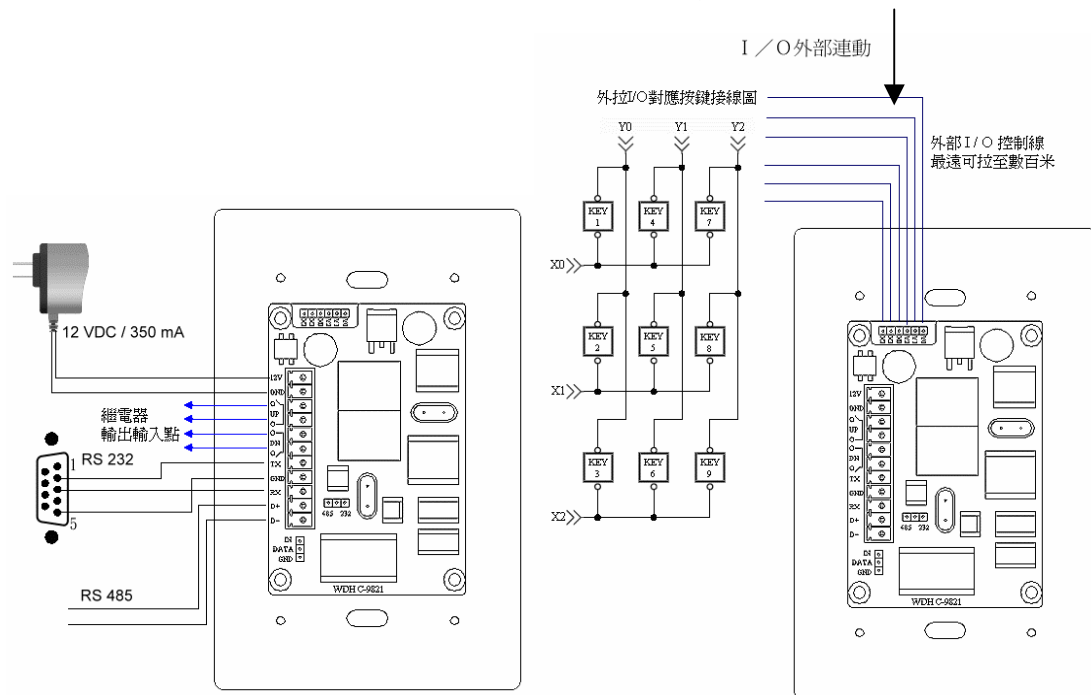
現有圖標樣式

2-4 面板背面外觀及各端子功能



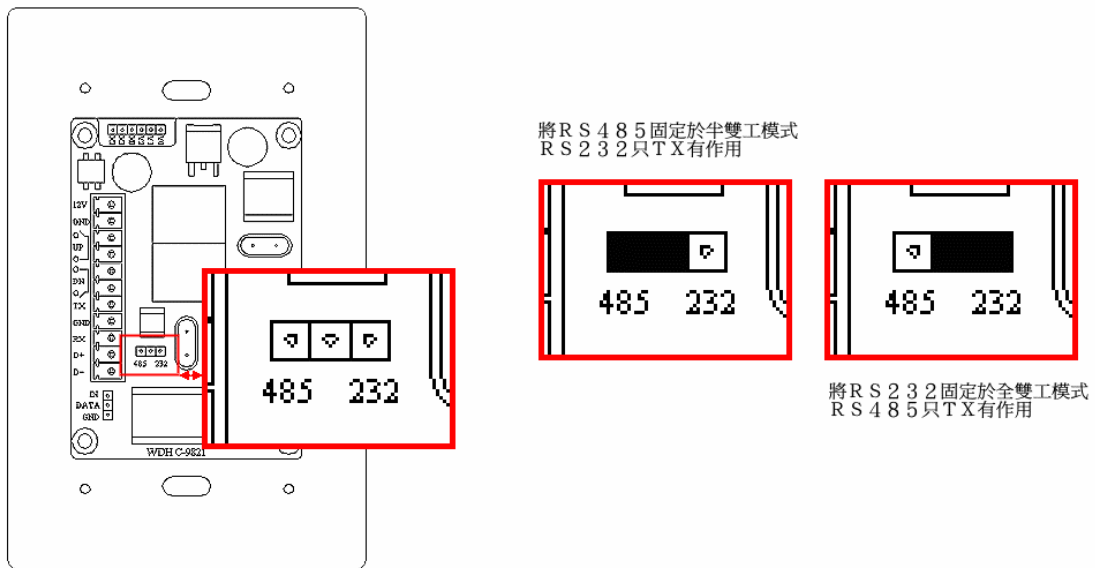
:

下圖為輔助外拉按鍵接線圖，配線長度最長可達 **100m 以上**



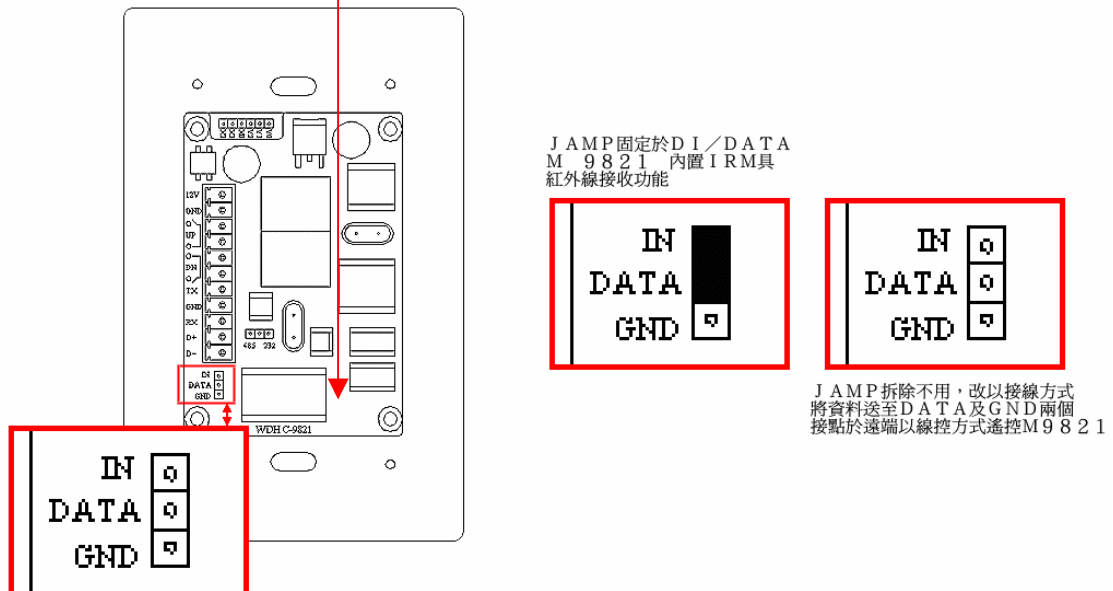
請依具實際需求選擇連線方式，連線選擇參照下圖

RS 485 RS 232 輸出/載入選擇



紅色箭頭所指 JAMP 可選擇紅外線遙控模式，欲從遠端以紅外線遙控，必須將來自控制主機發射之紅外線貼片平貼於箭頭標示位置，線控遙控則必須將來自主機之紅外線線控訊號連接至 DATA 及 GND 兩根引腳，並確實焊接

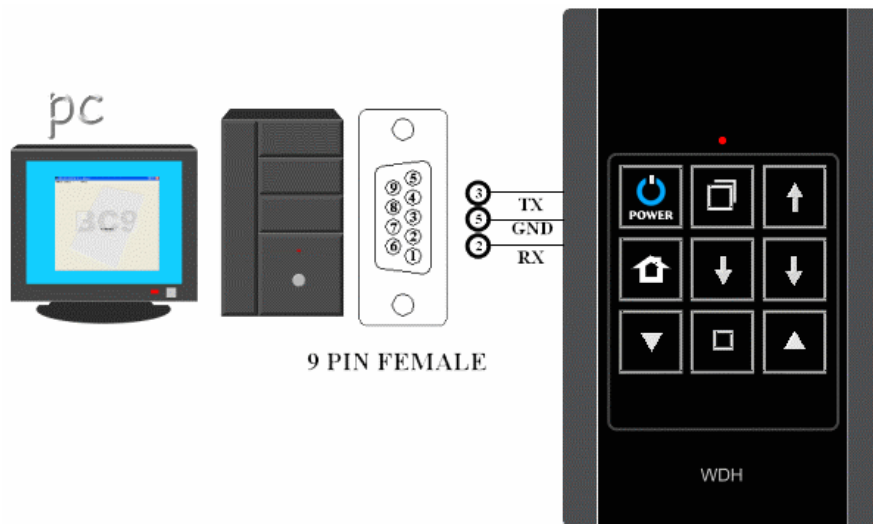
紅外線接收及線控選擇



第三章 安裝準備

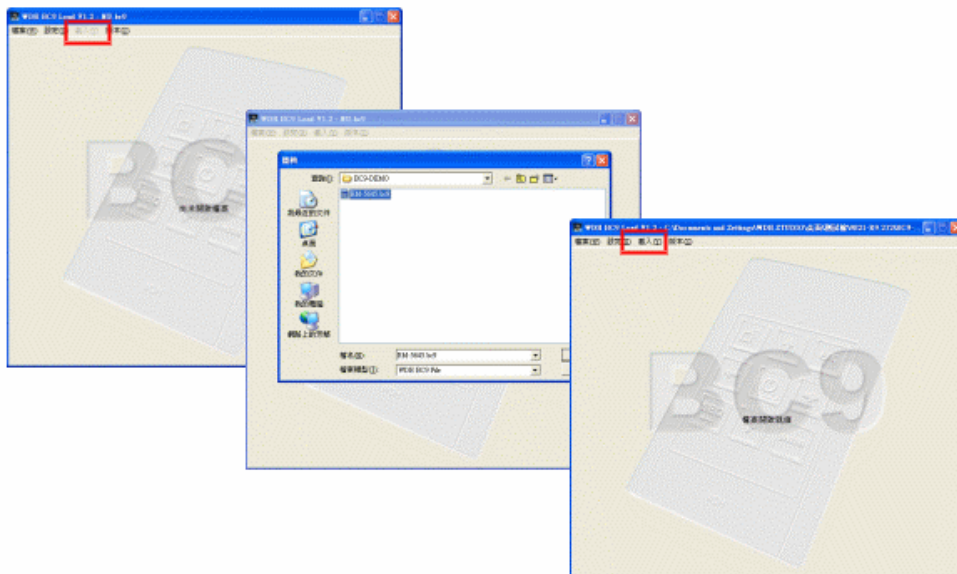
3-1 連接電腦

確實將 C-9821 與電腦 COM PORT 連結，電源暫時關閉



3-2 BC9 LOAD (請務必使用 BC9 LOAD 與 9821 作連線互動，BC LOAD 與本公司先前版本之載入軟體 IR LOAD 有顯著不同，連線之後可能導致面板出現異常現象，特此聲明)

點選 "檔案/開啟檔案..." 開啟欲載入之 .bc9 的檔案
檔案版本開啟正確後原來無法作用的"載入"變成有效值



3-3 檔案載入

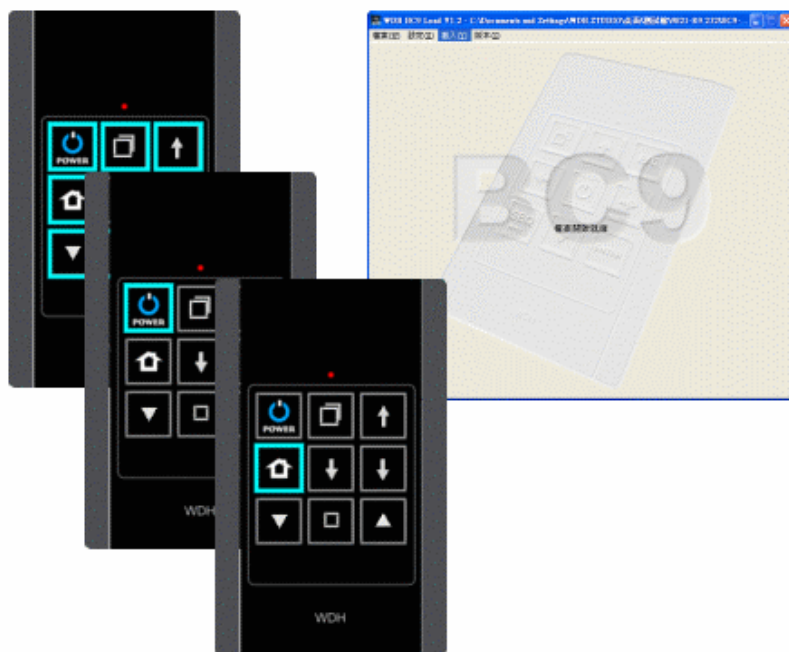
在啟動電源之前按著正中間第 5 鍵不放



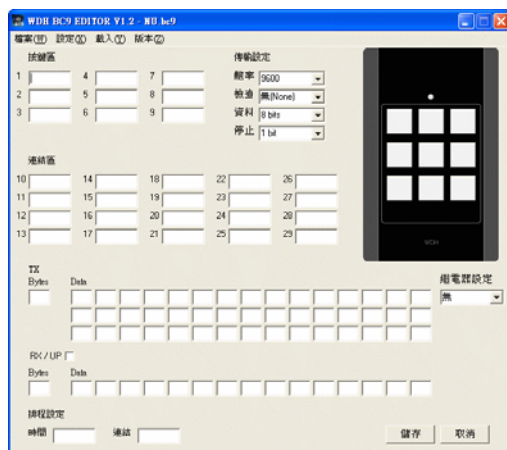
插上電源之後周圍八個按鍵燈號會亮起
此時可放開中間按鍵



八個燈亮起時間為 8 秒正，此時硬體為載入準備狀態
 執行"載入"則 8 個按鍵燈號會反時針方向以跑馬燈依序環繞亮燈直至載入完成
 此時 8 個按鍵燈號又成為全亮狀態，按任意鍵即刻進入待機
 或等待 8 秒，9821 自動脫離載入狀態進入正常待機
 按鍵之燈號預設值會自動停在正中間第 5KEY



3-4 BC9 EDIT



BC9 EDIT 為 9821 之編輯軟體，屬於選購配備，請逕洽本公司

3-5 技術資料

電器規格

輸入電壓：DC 12V

面板形式：相容於標準牆壁單連 BOX

面板材質：鋁

背光：高亮度白光 LED

輸出：RS232/RS485

鮑率：1200~38400

按鍵命令：可程式編輯重複定義

外部控制：紅外線/ I/O

外部連結端子：2.0 mm 快速接頭

面板顏色：鐵灰 / 深藍

外觀尺寸：75 * 118 mm

重量(pcs)：約 380 g

第四章 安裝圖例

